

ПРОТОКОЛ № 2 " 18 " сентября 2018 г.
приемки 2-го этапа строительства объекта:
каркасный дом размером 4*6 м (для здания правления)
приемочной комиссией

Организация ТСН «Удачный»

Местонахождение объекта Территория ТСН «Удачный» участок с кадастровым № 50:5:0120245:1375

ПРИЕМОЧНАЯ КОМИССИЯ, назначенная общим собранием ТСН «Удачный» (Протокол №13 от 16.06.2018 г.)
(наименование органа, назначившего комиссию)

УСТАНОВИЛА:

1. Исполнителем работ предъявлен комиссии к приемке каркасный дом размером 4*6 м с выступающим
крыльцом
(наименование объекта и вид строительства)

расположенный по адресу Территория ТСН «Удачный» участок с кадастровым № 50:5:0120245:1375

2. В строительстве принимали участие: ИП Ломакин А.Н.

(наименование подрядных организаций)

3. Техническое задание утверждено: правлением ТСН «Удачный» (Протокол №23-П от 11.08.2018)

(наименование организаций)

4. Строительно-монтажные работы осуществлены в сроки:

Начало работ 17.09.2018

(день, месяц, год)

Окончание работ 17.09.2018

(день, месяц, год)

5. На объекте установлен каркасный одноэтажный дом размером 4*6м с одной комнатой размером 4*4,5м, тамбуром размером 4*1,5м, внешней и внутренней дверями, с выступающим крыльцом, тремя окнами, что полностью соответствует техническому заданию (паспорт дома прилагается).

6. Предъявленный исполнителем работ к приемке каркасный дом размером 4*6 м с выступающим крыльцом

(наименование объекта и вид строительства)

(наименование объекта)

имеет следующие основные показатели:

Наименование	Описание
Утепление полов, потолков, стен 1 этаж	1 этаж -150 мм базальтовая вата Роквул Лайт Батс – плитный материал, укладывается в шахматном порядке
Кровля	Профнастил оцинкованный толщина 0,45 мм, крепится саморезами, коньковые и ветровые планки в комплекте
Стены	Стены Каркасные из обрезного бруса 40×150 мм и подшиты вагонкой с наружной и внутренней стороны вагонка камерной сушки 13 мм . Диагональные раскосы в углах стен и перегородок 40х100 мм Несущий этажный ригель 40х100 мм с врезкой на ребро во внешних и внутренних стенах, верхняя обвязка стен 40х150 мм. Вагонка монтируется гвоздями цинк снаружи и внутри дома. Высота потолка 1-го этажа-2420 см
Перегородки	Каркасные из обрезного бруса 40×100 мм, подшиты вагонкой камерной сушки
Пол	Балки – доска 40×150 мм, шаг перекрытия 400 мм черновой пол – доска 25X100 мм, на черновой пол укладывается 150 мм базальтовая минеральная вата Роквул Лайт Батс, настил пола – шпунтованная доска пола 21мм камерной сушки
Потолок	Балки перекрытия из доски 40×150 мм, опираются на несущие стены. Снизу подшиты контр-рейкой по пароизоляции. Утепление – 150 мм базальтовая вата

	Роквул Лайт Батс
Крыша	Стропильная ферма двухскатная кровля – профнастил, толщина металла 0,45 мм, уложена и закреплена на обрешетке из обрезной доски 25x150 мм кровельными саморезами, ветровые и коньковые планки в комплекте
Окна	ОКНА ПВХ Рехау 1X1.2м Одна створка глухая вторая поворотная
Дверь межкомнатная	Внутренняя филенчатая, размер 800x2000 мм
Дверь входная	Металлическая производство Россия
Вентиляционные окна на фронтонах	Размером 400x400 мм – 2 шт
Фундамент	Платформа из бруса 150x150 мм промежуточный 150x100 мм
Отделка	Углы, стыки вагонки по стенам закрываются фигурным наличником. Стыки пола и стен закрываются плинтусом, вертикальные угловые стыки – угловой раскладкой. Входные ступени в комплекте на высоту 500 мм.

РЕШЕНИЕ ПРИЕМОЧНОЙ КОМИССИИ

Предъявленный к приемке каркасный дом размером 4*6 м с выступающим крыльцом

(наименование объекта)

выполнен в соответствии с проектом, отвечает строительным нормам, правилам и государственным стандартам, и вводится в действие.

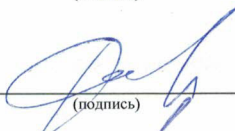
Паспорт дома, фото и видео работ прилагаются.

Члены комиссии заказчика:


(подпись)

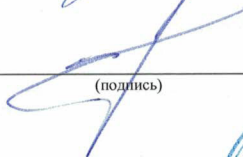
Черных Е.В.

(расшифровка подписи)


(подпись)

Мальцев С.Н.

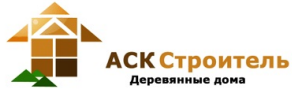
(расшифровка подписи)


(подпись)

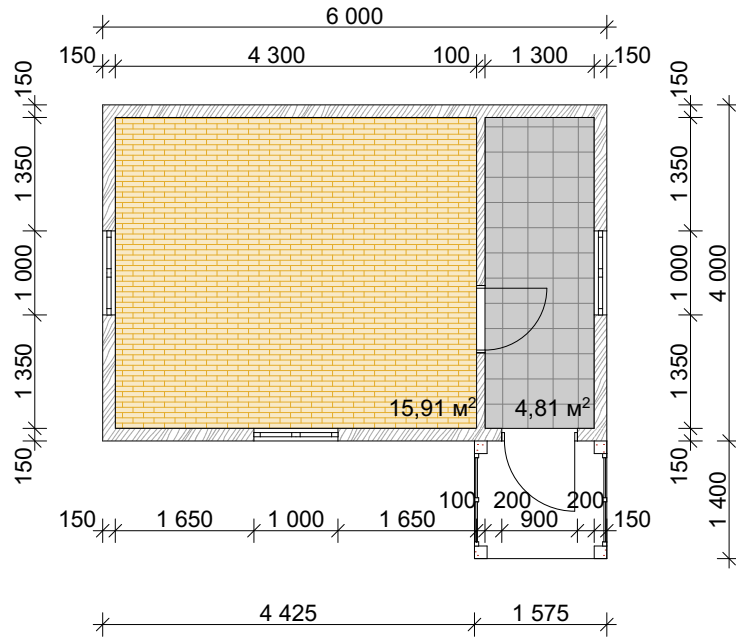
Гелак И.Г.

(расшифровка подписи)

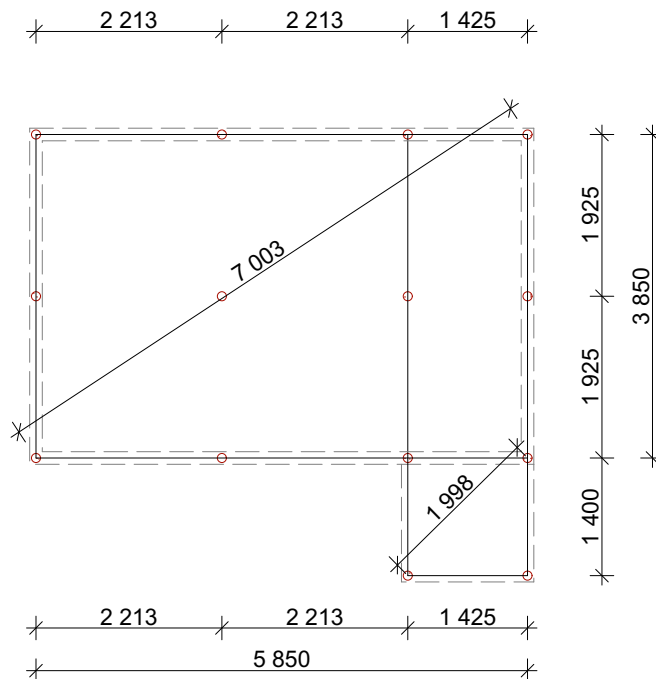




План 1 этажа

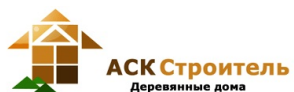


План фундамента

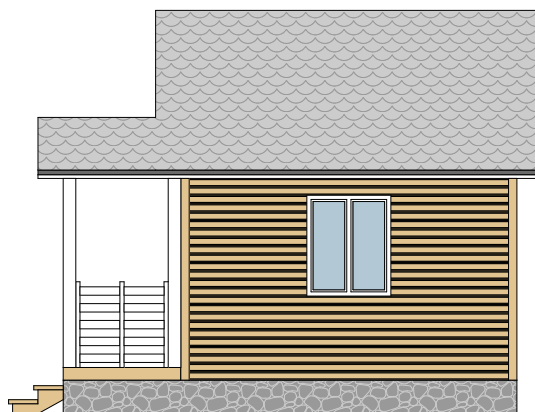
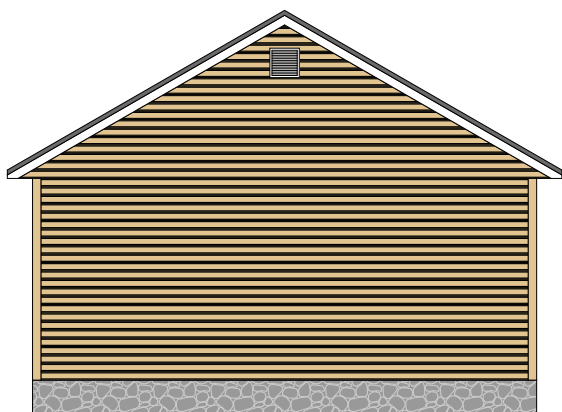
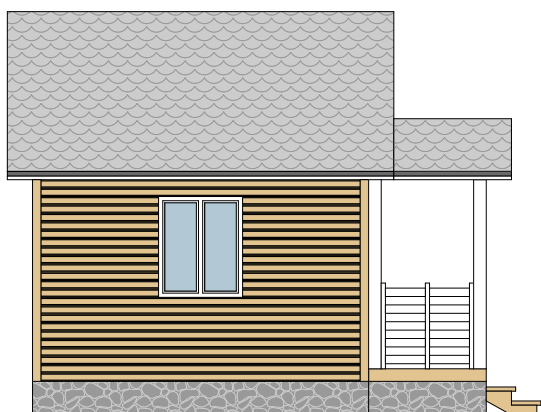


Заказчик _____ ТСН "Удачный"

Исполнитель _____ ИП Ломакин А.Н.



Фасады



Заказчик _____ ТСН "Удачный"

Исполнитель _____ ИП Ломакин А.Н.